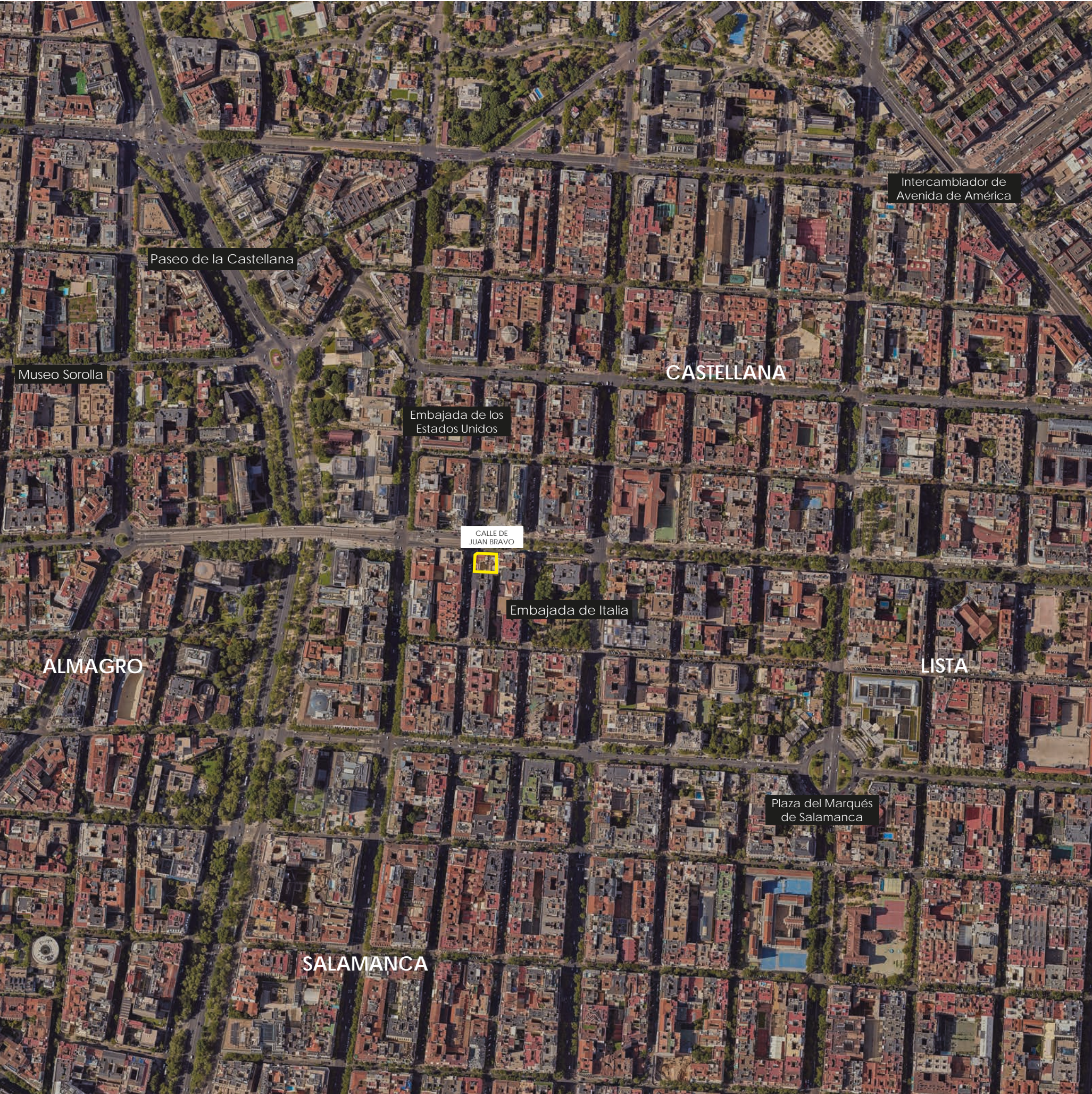




JUAN BRAVO 10

 **Houseology**





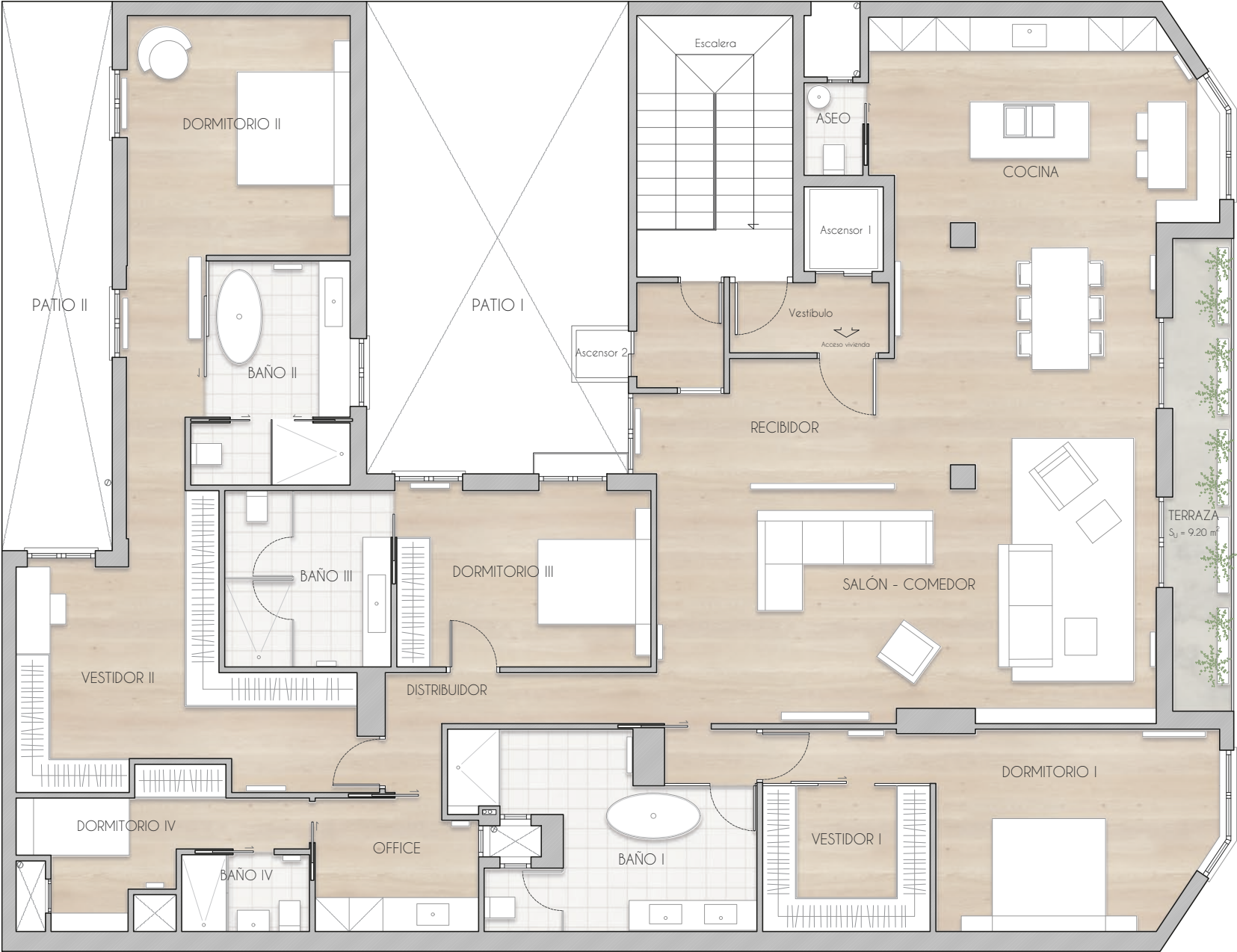




## CASTELLANA

El barrio de Castellana, perteneciente al exclusivo distrito de Salamanca, es una de las zonas residenciales más codiciadas de la capital. Un barrio lleno de cultura, edificios históricos, grandes avenidas, con numerosas embajadas y consulados. Cuenta, además, con una amplia oferta gastronómica y comercial, con magníficas boutiques de moda y restaurantes de primera calidad donde disfrutar de la buena comida.

Su proximidad a importantes vías de comunicación, como el Paseo de la Castellana, eje viario principal que atraviesa Madrid de norte a sur, o el Intercambiador de Avenida de América, hub de transportes, hacen que esta zona sea una de las mejores conectadas de la ciudad.





## PROMOCIÓN

- > Vivienda única y exclusiva en la calle de Juan Bravo, en una de las zonas más privilegiadas de la ciudad.
- > Distribuida en un amplio salón-comedor con cocina integrada y totalmente equipada, tres dormitorios con baño privado (dos de ellos con pieza de vestidor), un dormitorio de servicio con baño, un office y un aseo de cortesía. Cuenta con una magnífica terraza comunicada con el salón-comedor, con excelentes vistas a la calle de Juan Bravo.
- > Los amplios espacios, las primeras calidades de los materiales y acabados y la cuidadosa atención a los detalles en cada rincón de la vivienda hacen que sea un hogar ideal.























































## Pavimentos y solados

- > Solados en baños con baldosas de gres porcelánico de la marca ARGENTA CERÁMICA.
- > Pavimento de tarima de roble de primera calidad en el resto de estancias.
- > Rodapié DM de 18 cm de altura, liso, lacado blanco.

## Falsos techos y revestimientos

- > Falsos techos con candileja perimetral en estancias principales.
- > Pintura plástica lisa de primera calidad, color RAL 9003, en paramentos verticales y horizontales.
- > Alicatados en baños con azulejo de gres porcelánico de la marca ARGENTA CERÁMICA. En baño I alicatado en zona de ducha; resto de paramentos verticales en pintura esmaltada.

## Carpintería exterior

- > Carpinterías exteriores en aluminio lacado color blanco, con rotura de puente térmico. Altas prestaciones.
- > Sistema de oscurecimiento temporal en dormitorios formado por persianas de accionamiento motorizado.
- > Vidrios de doble acristalamiento GUARDIANSUN.

## Carpintería interior

- > Panelado en cara interior de puerta de entrada a la vivienda, acabado lacado blanco RAL 9003.
- > Puertas de paso lacadas en blanco RAL 9003 con cierres y herrajes en acero inoxidable. Condena en baños y aseo.
- > Armarios a medida con frentes de suelo a techo en tablero lacado color blanco RAL 9003, con tiradores embutidos. Equipados interiormente con baldas, zapatero, cajones con freno, maletero y barra de colgar. Interiores revestidos en lino. Vestidor de dormitorio I sin puertas, acabado en lino.

## Aparatos sanitarios

- > Baño I: encimera de material cerámico con lavabos de sobre encimera, modelo ZEUS.  
  
Baño II: encimera de LUJEFE con lavabo de sobre encimera, modelo ZEUS.  
  
Baño III: encimera de Solid Surface con lavabo encastrado, color blanco.  
  
Aseo: lavabo tótem de base de piedra.
- > Griferías monomando empotradas Serie MAX de TRES, acabado inox.
- > Inodoros de porcelana vitrificada, mod. GAP SQUARE RIMLESS de ROCA, con tapa amortiguada y placa de accionamiento PL1 DUAL CROMO de ROCA.
- > Platos de ducha de resina. Grifería de dos vías empotrada en pared, mezclador monomando con ducha teléfono, flexible y rociador superior con brazo a pared, acabado cromo. Mamparas de vidrio transparente o al ácido según zonas, antical.
- > Bañera exenta en baños I y III.

## Instalaciones

- > Sistema central de calefacción y de producción de ACS. Radiadores de acero de diseño, mod. ALICE 22 TANDEM de BAXI. Radiadores-toalleros de aluminio en baños.
- > Sistema de climatización por conductos (bomba de calor).

## Equipamiento

- > Cocina completamente equipada, con encimera e isla central, de material cerámico. Muebles en laminado compacto de alta calidad, acabado mate y tiradores integrados tipo gola. Fregadero de acero inoxidable, grifería monomando y electrodomésticos de primera calidad. Campana integrada en la isla.



 **Houseology**